

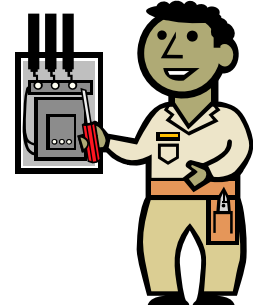
MANUTENÇÃO DE SITES CRÍTICOS

1- ABRANGÊNCIA DOS CONTRATOS DE MANUTENÇÃO

As seguintes atividades podem ser executadas pela EngePower:



- Eletricidade
- HVAC (Ar condicionado)
- UPS (No-break)
- Geradores
- Cabling
- Sistema de Incêndio
- Limpeza
- Hidráulica / Civil / Marcenaria / Serralheria



Os serviços podem ser executados em qualquer lugar do Brasil.

2- CRITICIDADE DA ENERGIA ELÉTRICA NO CICLO PRODUTIVO



A Energia Elétrica é, sem sombra de dúvida, o fator de maior peso dentro do ciclo produtivo de sites críticos, pois todos os demais processos se desencadeiam a partir dela. Assim, a sua disponibilidade (confiabilidade), bem como o seu pronto restabelecimento (MTTR – Medium Time to Repair), são indispensáveis para garantir o sucesso do seu desempenho. De nada adianta investir em equipamentos, treinamento de pessoal, ambiente, infraestrutura, etc, se a energia elétrica não estiver disponível e com qualidade. A EngePower entra em cena para fazer parte deste processo justamente para garantir a disponibilidade e a qualidade desta energia. Apresenta-se a seguir um overview de como atuamos.

3- NÚMEROS

Os números e as atividades desenvolvidas a seguir apresentados por si só demonstram a experiência da EngePower com sites críticos.

Total de Hh em contrato : 304446

Plantões : 105780 Hh

Horário Comercial : 162303 Hh

Preventivas = 33600 Hh

Preditivas = 2763 Hh

Absenteísmo sentido pelos clientes neste período : 0

Equipe Base composta de profissionais com 10, 9, 8, 7, 6, 5 anos de empresa no contrato (baixa rotatividade de mão de obra).

4- PARADAS IMPREVISTAS POR PROBLEMAS DE MANUTENÇÃO

O número de **paradas imprevistas elétricas do Data Center** de um de nossos clientes (o maior provedor do Brasil) no período de 10 anos foi **ZERO**.

5- HORAS EXTRAS COBRADAS

Horas Extras cobradas dos clientes no contrato : **R\$ 0,00**



6- APOIO DA SEDE



Apoio da Engenharia da SEDE EngePower :

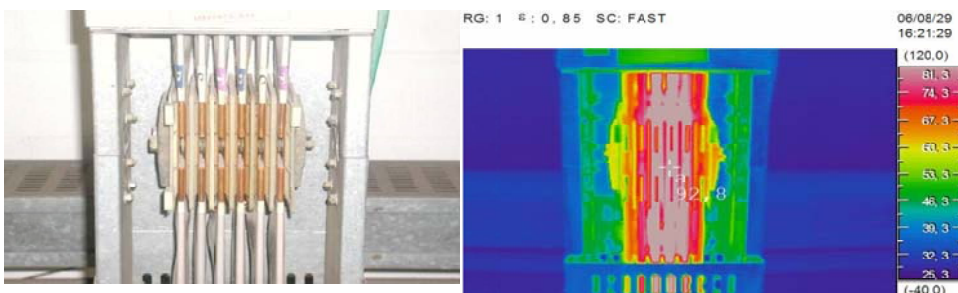
Nossos clientes recebem sempre que necessário, apoio integral da Engenharia Consultiva da EngePower, tanto em projetos, como em estudos, como em engenharia de campo e service.

Todas as preventivas nas subestações contam com equipe de apoio externa (não lotadas especificamente dentro do contrato) da Engenharia de Campo da Engepower SEDE.

7- MANUTENÇÃO PREDITIVA

TERMOGRAFIAS - REDUÇÃO DOS PONTOS QUENTES

As termografias realizadas pela EngePower junto aos clientes tem surtido um efeito fantástico, o número de pontos quentes é reduzido drasticamente ao longo de todo o contrato, ficando, os maiores problemas



em nível de circuitos com quick lags e mesmo assim, em pequenas quantidades e não em circuitos críticos.

É feito um relatório gerencial por tipo, por local e por criticidade.

Normalmente fazemos as termografias quadrimestralmente, podendo este período ser reduzido ou ampliado em função dos resultados obtidos.

UTILIZAÇÃO DO ULTRA-SOM COMO INSTRUMENTO DE MANUTENÇÃO PREDITIVA

O ultra-som em uma mulher grávida permite visualizar o bebê antes do mesmo nascer. Aplicado à eletricidade, o ultra-som permite identificar o arco (ainda no estágio de descargas parciais) antes do mesmo ocorrer. Assim, o ultra-som, tem por objetivo identificar pequenas fugas de corrente em equipamentos elétricos antes que “estrago” aumente, ou seja, se torne aparente a olho nu.



8- EVOLUÇÃO NO MERCADO



A EngePower cresceu 60 vezes em 14 anos. Possui hoje **68 funcionários** dos quais **20 são engenheiros**.

9- PARCERIA, COMPROMETIMENTO E PROFISSIONALISMO

Todos os trabalhos do escopo de nosso contrato desenvolvidos no cliente são acompanhados pela EngePower, para evitar problemas tais como de execução de serviços dentro de data Center, acesso não autorizado.



10- SEGURANÇA

A EngePower faz este ano 14 anos. Estamos há **13 anos sem acidentes com afastamento**.

IMPLANTAÇÃO DA NR-10

A EngePower auxilia o cliente na estruturação, implantação e gestão do prontuário da NR-10.

Entre outras, as seguintes etapas podem ser desenvolvidas:

- Levantamento de Campo
- Diagnóstico de NR-10
- Elaboração do Prontuário
- Estudo de Arc Flash
- Treinamento Básico para todos os profissionais EngePower/cliente
- Elaboração de Procedimentos
- Elaboração de APR's
- Elaboração de Procedimentos de Emergência



11- INFRA-ESTRUTURA DE SERVICE

A EngePower também começou de uma maneira simples e hoje dispõe de equipamentos de última geração, possuindo praticamente todos os equipamentos necessários.

- Medição de fator de potência de isolamento DOBLE MR-4100 (Americano)
- Equipamentos para calibração de Relés, medidores, transdutores (F6150 - Caixa Hexafásica – DOBLE – Americano)
- Equipamentos para ensaios de transformadores de força, potencial e de corrente – TTR trifásico (MEGGER – Americano)
- Equipamento para ensaio de transformadores de força, potencial e de corrente – TTR monofásico – AEMC- Chavouix Arnoux – Francês)
- Equipamentos para ensaios de disjuntores de baixa, média e alta tensão (Fabricação Programma – GE - Suécia)
- Equipamentos para medição de malha de aterramento com subestações energizadas – (MITTON – Finlandês)
- Equipamentos de qualidade de energia Fluke
- Equipamentos de qualidade de energia RMS
- Equipamentos para ensaio de relés de alta, média e baixa tensão
- Mala de ensaio de disjuntores ABB
- Termógrafo
- Ultra-som



Atua desde baixa tensão até 500.000 V.

12- CLIENTES DE ALTA CRITICIDADE DA ENGEPOWER

Apresenta-se a seguir alguns sites críticos de clientes da EngePower, na área de manutenção:

Bradesco – Cidade de Deus – através da Schneider

Bridgestone Firestone

EMBRATEL

Genari & Peertree

Hospital São Camilo (Pompéia/Santana e Ipiranga)

IBM – Hortolândia

Mercedes Benz

UOL

13- CLIENTES CORPORATIVOS DA ENGEPOWER

Realiza estudos, projetos, manutenção, comissionamento, start up, operação assistida para as maiores empresas que atuam na área de eletricidade do país:

- a) Siemens
- b) ABB
- c) Areva
- d) Schneider
- e) WEG

- f) Eaton
- g) GE

Possui praticamente um rol de clientes corporativos:

- a) Bosch
- b) Braskem (Grupo Odebrecht)
- c) Grupo Votorantim (Papel, cimento, energia, metais)
- d) Grupo Yamana
- e) Petrobrás
- f) Mercedes Benz
- g) UOL

A EngePower é atualmente uma empresa referência em proteção no Brasil.

14- QUALIDADE BUSCANDO A EXCELÊNCIA

Esse é o “slogan” da EngePower desde a sua criação. Uma empresa que investe mais de 6% de seu faturamento bruto em equipamentos, treinamento, tecnologia e infra-estrutura.

A EngePower é uma empresa de Qualidade Premiada.

Na data de 21/05/09 a EngePower foi premiada pela SIEMENS, se situando entre o seletto grupo de empresas que apresentam excelência em Serviços.

Assim, não poderíamos de deixar de compartilhar esta alegria com todos aqueles que nos auxiliam nesta trajetória de sucesso, nossos funcionários, fornecedores, principais clientes e amigos, sem os quais nada disso seria possível.

Desta forma, temos que agradecer a todos pelas oportunidades concedidas, para que possamos demonstrar o nosso trabalho e auxiliar sempre, no que for possível, com um espírito de parceria, amizade, comprometimento e união, elementos essenciais para a consolidação das sinergias construtivas que conduzem ao sucesso.





15- AVALIAÇÃO FINANCEIRA E SUSTENTABILIDADE

A EngePower é avaliada periodicamente pela DUN & BRADSTREET (a maior empresa de avaliação financeira do mundo), sendo enquadrada como uma empresa de baixo risco. A sustentabilidade da empresa é fundamentada em pilares administrativos tais como inovação, pioneirismo, trabalho, dedicação, foco no cliente e não esquecendo nunca dos hábitos auto-destrutivos das empresas (Negação, Arrogância, Complacência, Dependência da Competência, Miopia Competitiva, Impulso Territorial e Obsessão por Volume).

